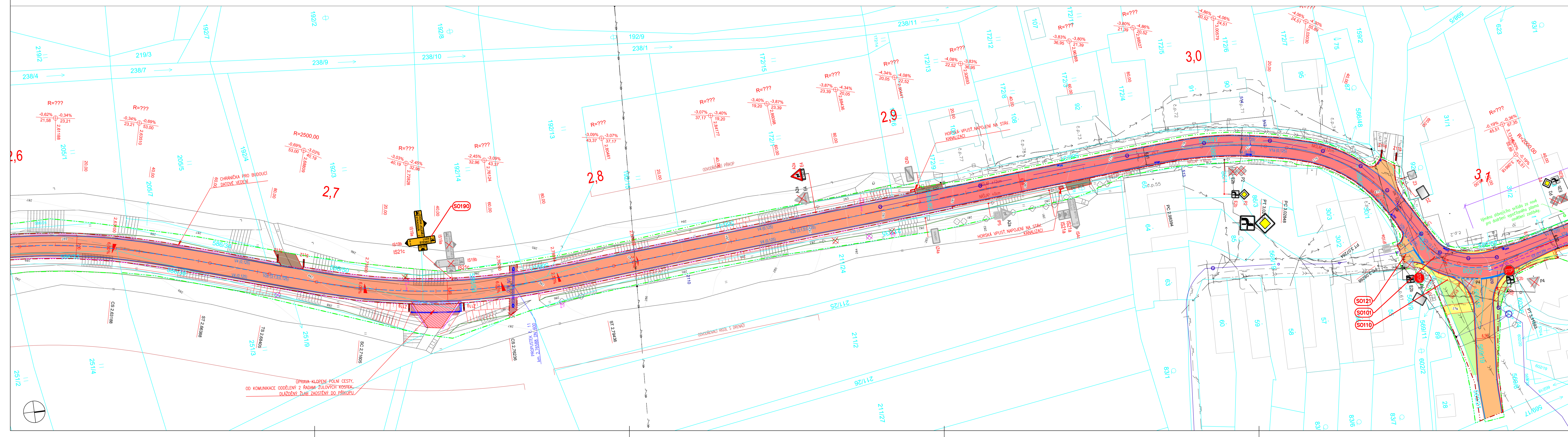


PŘEHLED STAVEBNÍCH OBJEKTŮ

S0 100	OBJEKTY POZEMNÍCH KOMUNIKACÍ
S0 101	HLAVNÍ TRASA SILNICE K/305
S0 102	VYVOLANÉ ÚPRAVY KOMUNIKACE TŘETÍ TŘÍDY
S0 103	ÚPRAVY MÍSTNÍCH KOMUNIKACÍ, ZEVNĚJNÍCH PLOCH A PLOCH PRO PĚŠ
S0 104	AUTOMOBILNÍ ŽALUZIE
S0 105	DOPRAVNÍ - INŽENÝRSKÁ GRAFÉRNÍ (DIO)
S0 106	DOPRAVNÍ ZNAČENÍ
S0 107	DOPRAVNÍ ZNAČENÍ NA MÍSTNÍCH KOMUNIKACÍCH
S0 300	VODOHOSPODÁŘSKÉ OBJEKTY
S0 301	OPRAVA ODDĚLENÍ POLNÍ CESTY VÝMĚRY
S0 400	ELEKTRO A SŮLEVIČNÍ KABELY
S0 401	PŘELOŽKY A NOVÉ VEDENÍ VO
S0 402	PŘÍPRAVA PRO KABELOVÉ VEDENÍ VYSVĚDOVYKLOVNÝCH SÍTÍ ELEKTROTECHNICKÝCH KOMUNIKACÍ
S0 800	OBJEKTY ÚPRAVY ÚZEMÍ
S0 801	PŘÍPRAVA ÚZEMÍ A PLOCH DOČASNĚ ZABŮRŮ, KACENÍ ZELENĚ

LEGENDA:

	VOZOVKA - NOVÁ KONSTRUKCE VOZOVKY, ASFALTOVÝ BETON		LEGENDA IS - stav
	VOZOVKA - FREZOVÁNÍ, RECYKLACE ZA STUJENÁ, ASFALTOVÝ BETON		ČETIN S VN
	VOZOVKA - NÁPOJENÍ NA STAV. KONSTRUKCI		ČETIN OVBĚRNÉ
	NEZPEVNĚNÁ KRÁJNICE VOZOVKY		ČETIN STP - NEZAMĚŘENÁ POLOHA
	BETONOVÁ ZÁMKOVÁ DLAŽBA - CHODNÍK		GASNET STŘEDOTLAK
	HOSPODÁŘSKÝ SÍJEZD - R-materiál		GASNET OCHRANNÉ PÁSMO
	ODLAŽENÍ PROPUSTKŮ		ČEZ VN PODZEMNÍ
	ZELEŇ		ČEZ NN PODZEMNÍ
	HRANY NÁSPŮ/ZÁŘEZU		ČEPS NADZEMNÍ
	HRANY ZPEVNĚNÝCH PLOCH		KANALIZACE VÝMĚRY
	HRANY NEZPEVNĚNÉ KRÁJNICE		
	OSA KOMUNIKACE		
	HEKTOMETRY		
	PROPUSTKY		
	PROPUSTKY - PROČISTĚNÍ		
	CHRÁNIČKA		
	CHRÁNIČKA PRO S0450		
	ULIČNÍ VPUST S PŘÍPOJKOU/ ŠACHTOVÁ VPUST		
	DLAŽENÍ ŽLAB/ ŽLABOVKA		
	DRENÁŽNÍ POTRUBÍ		
	ZAMĚŘENÍ - STÁVAJÍCÍ STAV		
	KACENÍ STAV. DŘEVIN/DŘEVINY VÝZADUJÍCÍ POVOLENÍ KE KACENÍ		
	SOUVISEJÍCÍ STAVBA		
	HRANICE PARCEL KATASTRU NEMOVITOSTÍ		
	HRANICE KATASTRÁLNÍCH ÚZEMÍ		
	ZABŮR DOČASNÝ		
	ZABŮR TRVALÝ		
	NOVÉ VODOROVNÉ DOPRAVNÍ ZNAČENÍ		
	ROZHLEDOVÝ TROJÚHELNÍK		
	NOVÉ SVISLÉ DOPRAVNÍ ZNAČENÍ		
	SVISLÉ DOPRAVNÍ ZNAČENÍ - OBNOVA		
	RUŠENÉ SVISLÉ DOPRAVNÍ ZNAČENÍ		



01	ZAPRACOVÁNÍ PŘÍPOJNEK POLICIE DR A ODBORU DOPRAVY CHLUDIM	02/2023
ČÍSLO REVIZE:	POPIS ZMĚNY / ODŮVODNĚNÍ	DATUM:

ČÁST C

OBJEDNATEL: Pardubický kraj
Komenského náměstí 125
532 11 Pardubice
IČ: 70892822

ZHOTOVITEL: ADVISIA
projekty a řízení dopravních stavů

NAVŘEL / VYPRACOVAL: Ing. Dita Myšková
ZODPOVĚDNÝ PROJEKTANT: Ing. Miroslav Němec
TECHNICKÁ KONTROLA: Ing. Miroslav Větrovský
HLAVNÍ INŽENÝR PROJEKTU: Ing. Dita Myšková

AKCE: Modernizace silnice II/305 Stěněc - křiž. II/17

ČÍSLO PŘÍLOHY: C.3.3
NÁZEV PŘÍLOHY: Koordinační situační výkres

FORMÁT: 4 x A4
MĚŘÍTKO: 1:500

ČÍSLO ZÁKAZKY: 21-027-A
DATUM: 04/2022
REVIZE: 01

STUPEŇ PO: DUR
PÁŘE:

SOUŘADNICOVÝ SYSTÉM S-JTSK, VÝŠKOVÝ SYSTÉM Bp